

Maison Universitaire France-Japon
Japan Society for Promotion of Science

Conférence de Clément KELLER

LES JARDINS AU JAPON



28 septembre 2023 & 25 janvier 2024

Les jardins au Japon

1. Les jardins privés
2. Les jardins des nobles
3. Les jardins des temples bouddhistes
4. Les jardins des sanctuaires shinto
5. Les jardins d'équipements publics

1. Les jardins privés

1.1. Les jardins domestiques

- Trois exemples urbains

1.2. La villa Garyu Sanso à Ôzu

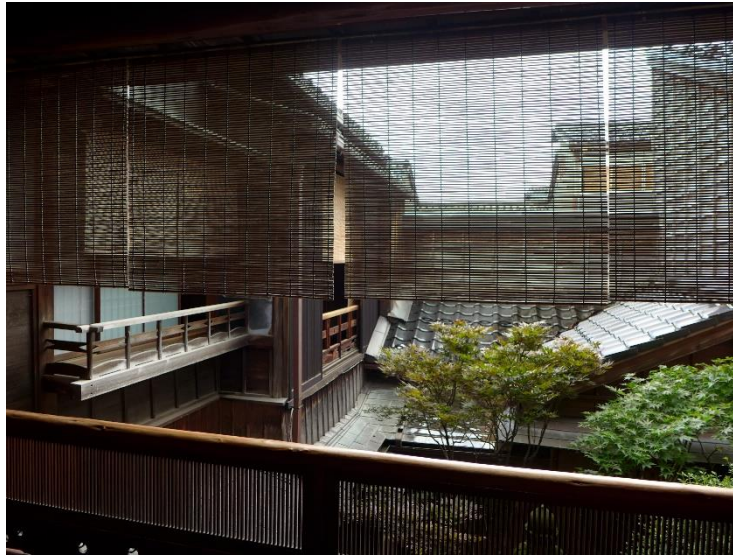
1.3. La villa Saïtô à Niigata

Exemples de jardins privés

a) Maison de samurai à Kanazawa



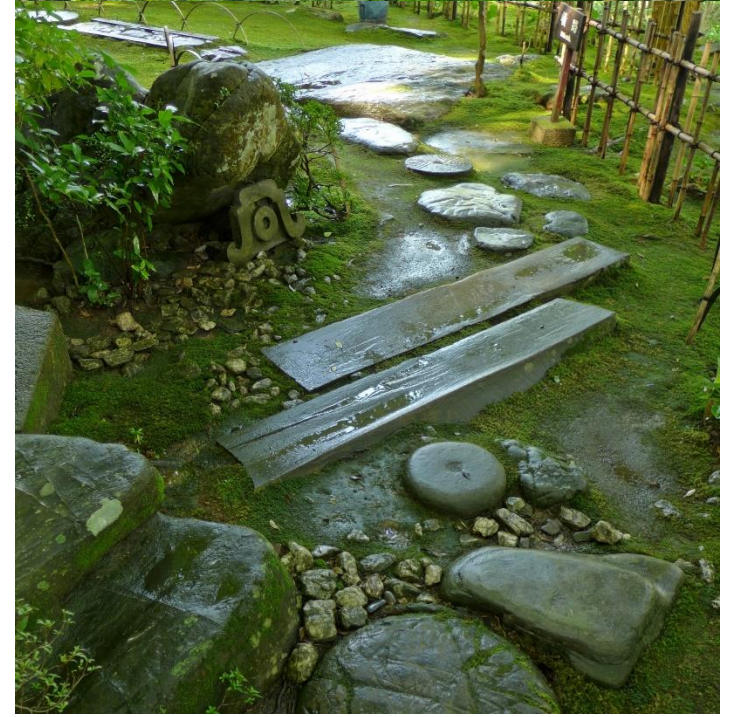
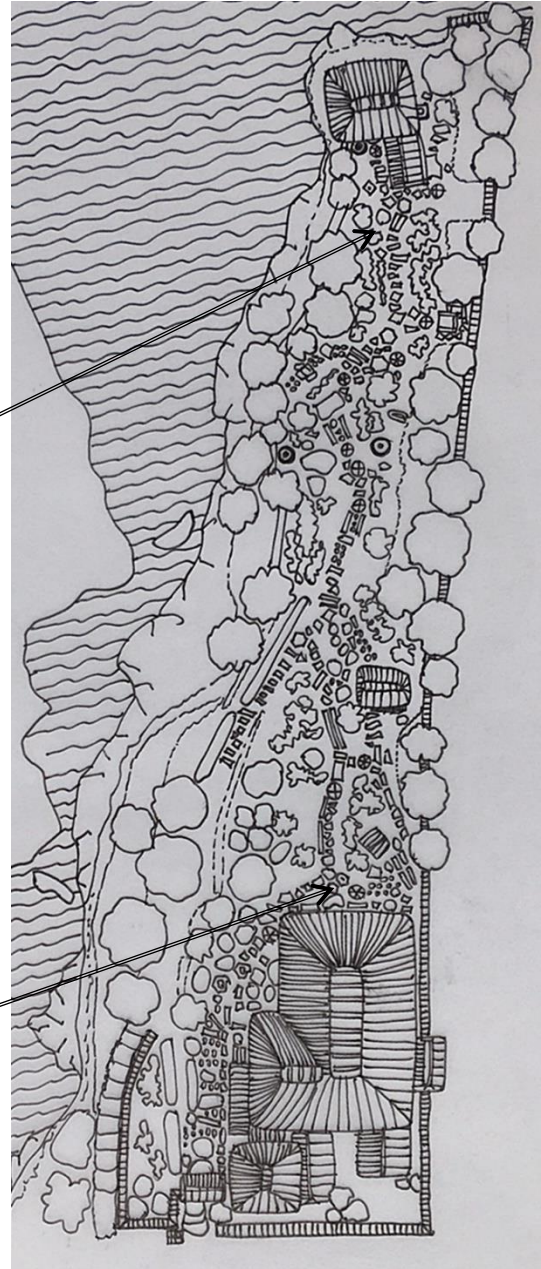
b) Maison de ville à Kanazawa



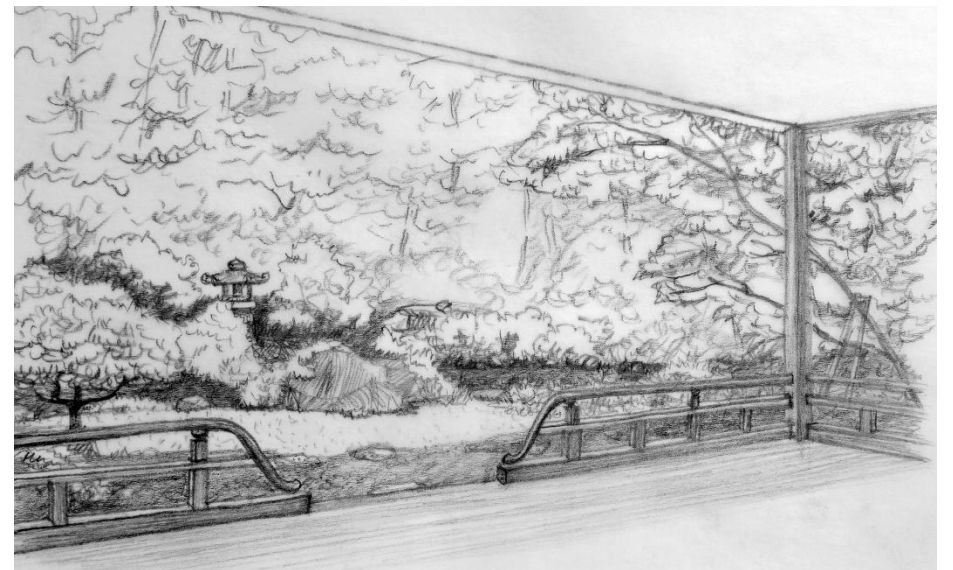
c) Maison Lafcadio Hearn à Matsue



Villa Garyu-Sanso à Ôzu (1907)



Villa Saitô à Niigata (1920)



2. Les jardins des nobles

2.1. Les jardins de l'Empereur et du Shogun

- Château Nijô et Palais Sentô à Kyôto
- Villas impériales Katsura et Shugaku-in à Kyôto

2.2. Les jardins des daïmyôs

- Les 3 jardins célèbres « Nihon-san-meien » :

Kenroku-en à Kanazawa, Koraku-en à Okayama et Kairaku-en à Mito

- Suizen-ji à Kumamoto
- Ritsurin kôen à Takamatsu
- Higo Hosokawa teien à Tôkyô

Château Nijô à Kyôto (1603/1626) : Ninomaru teien



Palais Sentô à Kyôto (1633 env.)



Villa impériale de Katsura à Kyôto (1620-1645)



Villa impériale Shugaku-in à Kyôto (1659)



Les 3 jardins célèbres du Japon « Nihon San-meien »

a) Kenroku-en à Kanazawa



b) Kôraku-en à Okayama (1687)



c) Kairaku-en à Mito (1841)



Les 3 jardins célèbres du Japon « Nihon San-meien »

a) Kenroku-en à Kanazawa (1676)



Les 3 jardins célèbres du Japon « Nihon San-meien »

b) Kôraku-en à Okayama (1687)



Les 3 jardins célèbres du Japon « Nihon San-meien »

c) Kairaku-en à Mito (1841)



Jôju-en dans Suizen-ji à Kumamoto (1632)



Ritsurin-kôen à Takamatsu (1642)





3. Les jardins des temples bouddhistes

3.1 Jardins de méditation

- Trois exemples de contemplation de jardin

3.2 Jardins de mousses

Saihô-ji et Giô-ji à Kyôto

3.3 Jardins emblématiques

- Ryôan-ji et Myôshin-ji à Kyôto
- Six exemples de jardins secs
- Ryôgen-in et Tôfuku-ji à Kyôto,
Kongôbu-ji à Kôya-san, Enkô-ji et Shinnyo-dô à Kyôto

Exemples de jardins de méditation

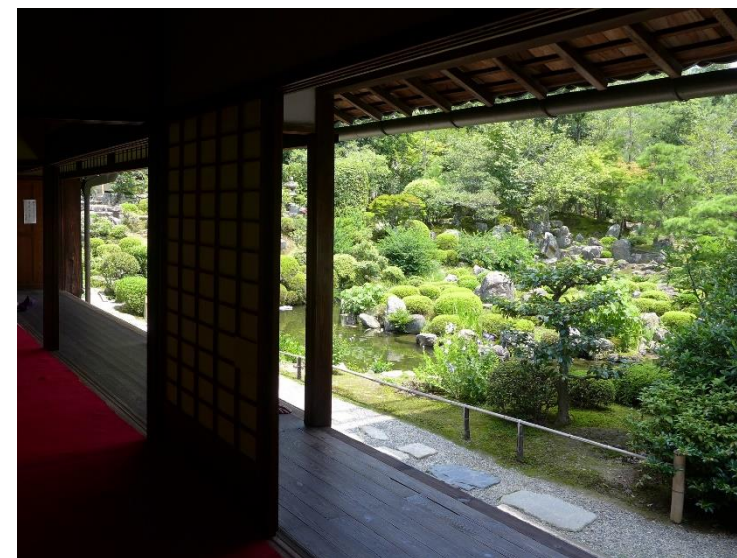
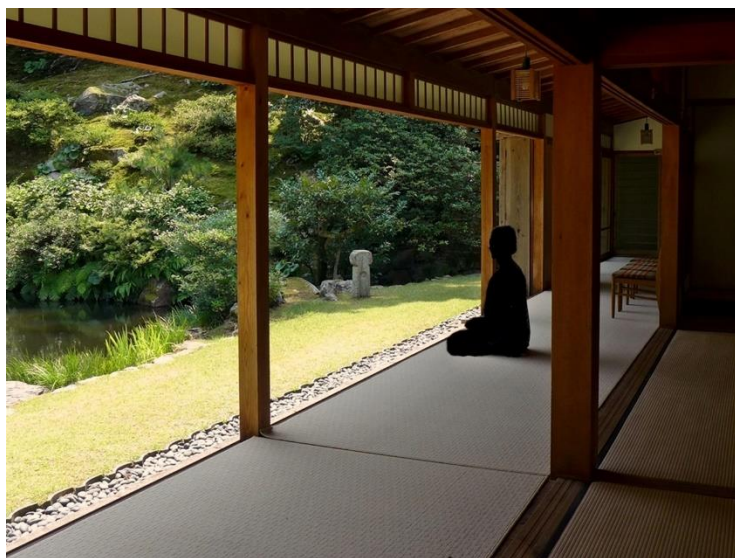
a) Kannon-in à Tottori (1650)



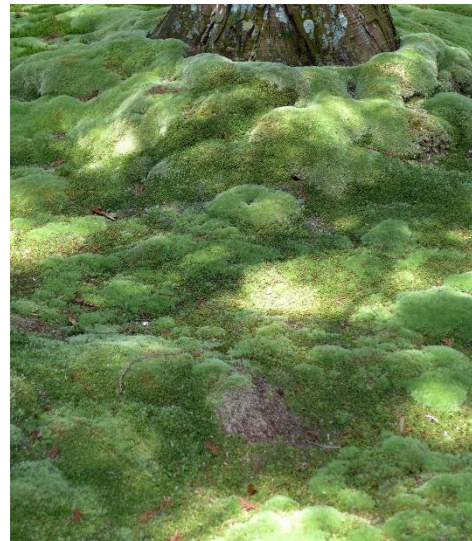
b) Enkô-ji à Kyôto



c) Tôji-in à Kyôto (1341)



Jardins de mousses Saiho-ji (Koke-dera) à Kyôto (1339)



Gio-ji à Kyôto



Ryôan-ji à Kyôto (1504)



Myôshin-ji à Kyôto



Exemples de ratissage de jardin sec

a) Tenryû-ji à Kyôto



b) Ginkaku-ji à Kyôto



c) Eikan-dô à Kyôto



d) Anyô-in à Kôya-san



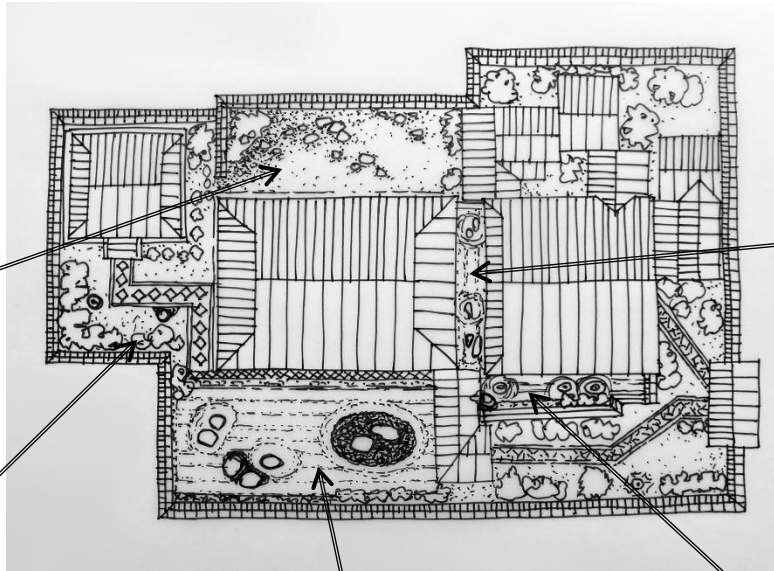
e) Tôfuku-ji à Kyôto



f) Zuihôn-in à Kyôto



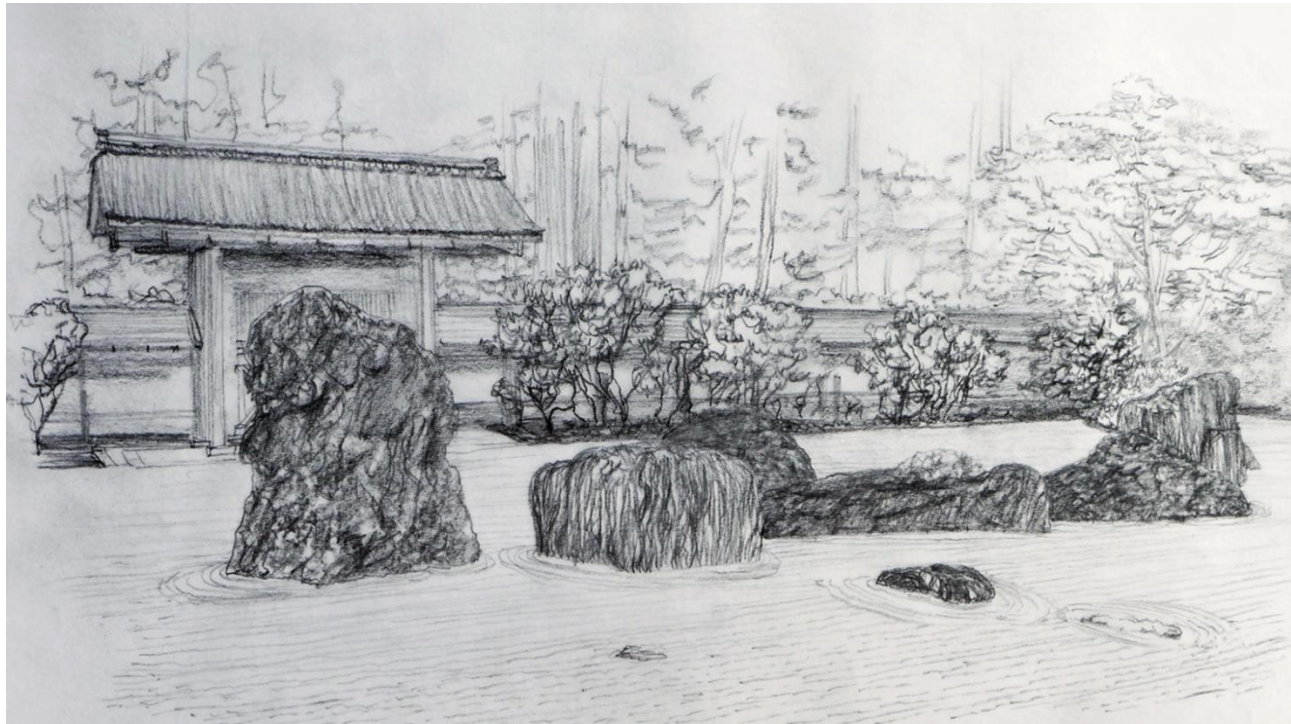
Ryôgen-in à Kyôto (1504-1980)



Tôfuku-ji à Kyôto (1939)



Banryu-tei dans Kongôbu-ji à Kôya-san (1984)

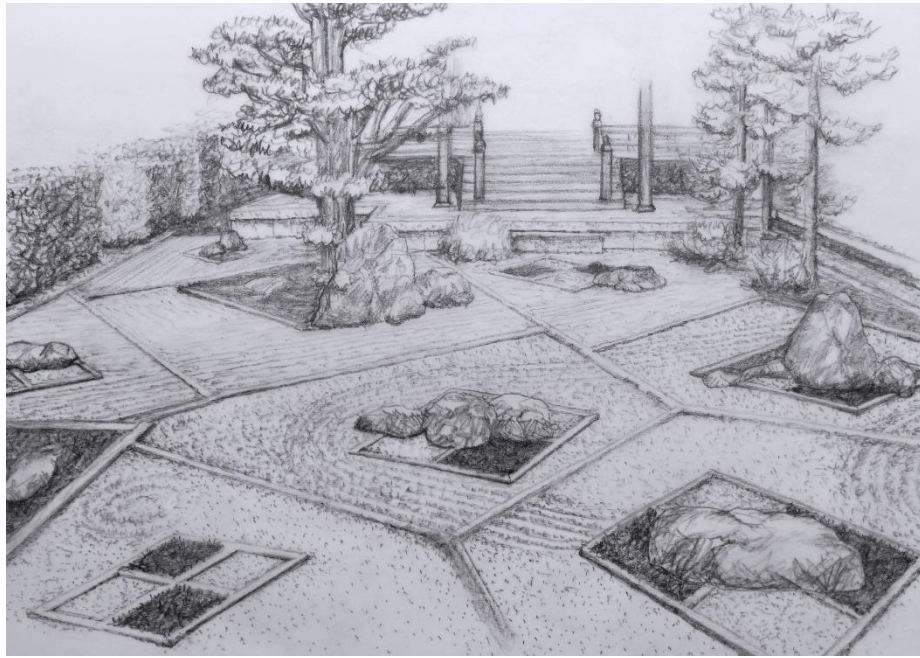


Honryu-tei dans Enkô-ji à Kyôto (2013)

(2013)



Zuien-no-niwa dans Shinnyo-dô à Kyôto (2010)



4. Les jardins des sanctuaires shinto

4.1. Les jardins anciens

- Tenman-gû à Dazaifu et Heian-jingû à Kyôto

4.2. Un jardin contemporain

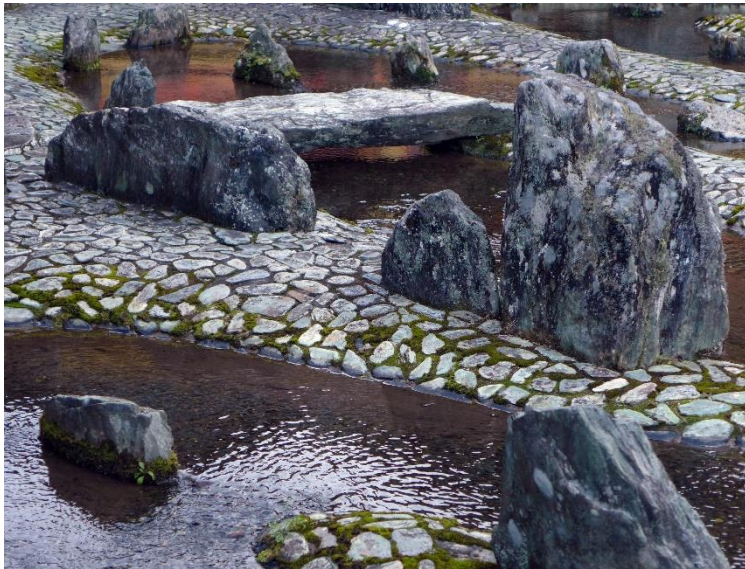
- Matsunô-taisha à Kyôto

Tenman-gû à Dazaifu



Heian-jiingû à Kyôto (1895-1915)





5. Les jardins d'équipements publics

5.1. Les jardins d'hôtel, de musée, de centre commercial ou d'administration

- Six exemples de situation

5.2. Des jardins contemporains

- Musée Kahitsukan à Kyôto
- Ambassade du Canada à Tôkyô
- Musée d'art Adachi près de Matsue

Les jardins d'équipements publics
Hôtel Gyokusen à Tamatsukuri



Hôtel Tôkôen à Yonago



Hôtel Chinzan-sô à Tôkyô



Préfecture de Kagawa à Takamatsu



Centre commercial à Yokohama



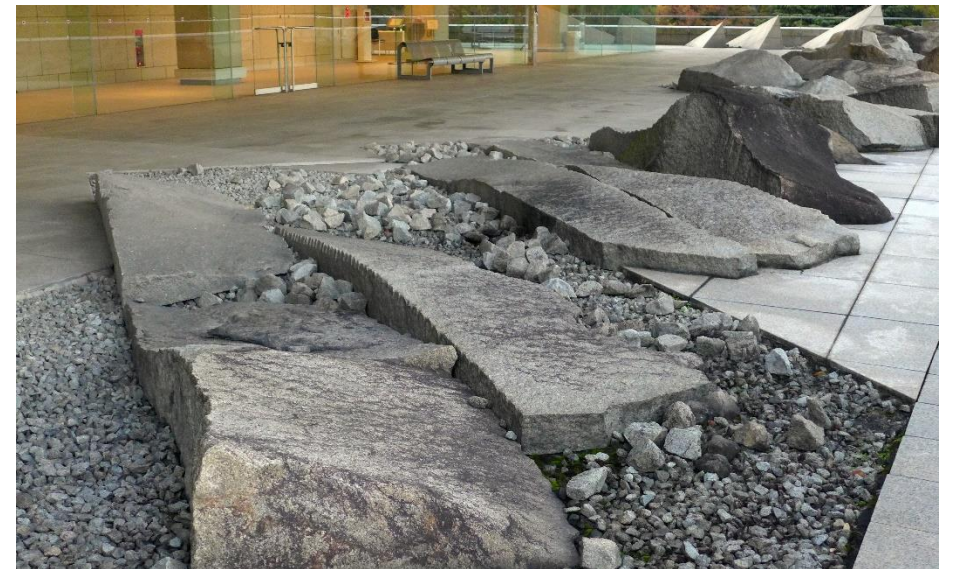
Musée Miho près de Kyôto



Musée d'art contemporain - Kahitsukan à Kyôto (1981)



Ambassade du Canada à Tôkyô (1991)



Musée d'art Adachi près de Matsue (1972)



Musée d'art Adachi : les quatre saisons



Crédits photos : Adachi Art Museum

Localisation des jardins présentés dans la conférence



WORLD HERITAGES

15	Shirakawa-go	1995	1995
16	Historic Villages of Shirakawa-go and Gokayama	1995	1995
17	Historic Monuments of Ancient Kyoto (Kyoto, Uji and Uda Cities)	1994	1994
18	Historic Villages of Iwakura-ya and Takayama	1994	1994
19	Historic Parks of Muroto and Tsuruoka	1994	1994
20	Historic Sites of the Japanese Imperial Palace	1994	1994
21	Historic Sites of the Japanese Imperial Palace	1994	1994
22	Historic Sites of the Japanese Imperial Palace	1994	1994
23	Historic Sites of the Japanese Imperial Palace	1994	1994
24	Historic Sites of the Japanese Imperial Palace	1994	1994

MAJOR CITIES

Aomori	8.4	2004	2004
Asahikawa	8.1	2004	2004
Dabur	8.1	2004	2004
Fukuoka	8.0	2004	2004
Hakone	8.0	2004	2004
Hiroshima	8.1	2004	2004
Kitayama	8.1	2004	2004
Kitayama	8.1	2004	2004
Miyazaki	8.1	2004	2004
Nagasaki	8.0	2004	2004
Osaka	8.0	2004	2004
Saitama	8.0	2004	2004
Tokyo	8.0	2004	2004
Yokohama	8.0	2004	2004

NATIONAL PARKS

1	Mount Fuji	1936	1936
2	Mount Fuji	1936	1936
3	Mount Fuji	1936	1936
4	Mount Fuji	1936	1936
5	Mount Fuji	1936	1936
6	Mount Fuji	1936	1936
7	Mount Fuji	1936	1936
8	Mount Fuji	1936	1936
9	Mount Fuji	1936	1936
10	Mount Fuji	1936	1936

Les jardins japonais

Au Japon et en dehors du Japon

JARDINS PUBLICS ▾

JARDINS PRIVÉS ▾

JARDINS DE TEMPLES ▾

JARDINS DE SANCTUAIRES ▾

AUTRES JARDINS

NEWSLETTER



ACTUALITÉS DU SITE

Villa Garyu Sanso à Ozu 9 mars 2022

Shukkei-en à Hiroshima 8 mars 2022

Sengan-en à Kagoshima (Kyushu) 10 février 2022

Jardin Fujita à Hirosaki (Tohoku) 23 janvier 2022

Un jardin japonais dans un parc public à Dijon (France) 2 novembre 2021

Ce site, dédié aux **jardins japonais**, est destiné à tous les **amoureux du Japon**, particulièrement aux **amateurs de nature**. Certes, les jardins japonais offrent l'image d'une nature domestiquée. Néanmoins, bien souvent la nature est présente dans l'environnement du jardin, créant une continuité de l'ambiance du jardin avec un arrière-plan de paysage naturel. Cette présence du lointain a été théorisée par l'art du « *shakkei* » ou « *paysage emprunté* ».



Site internet
japonjardin.fr

Dessins de Clément Keller publiés sur le site internet japonjardin.fr

